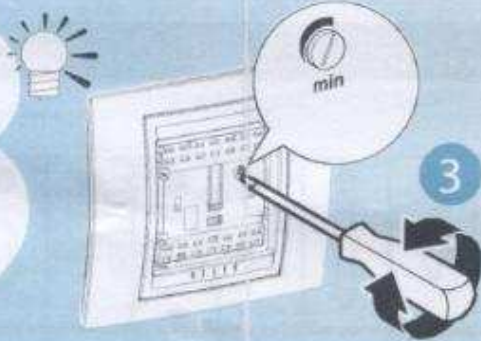
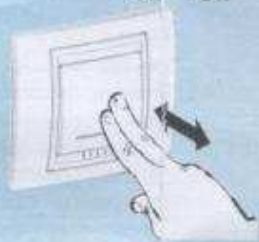


# 3

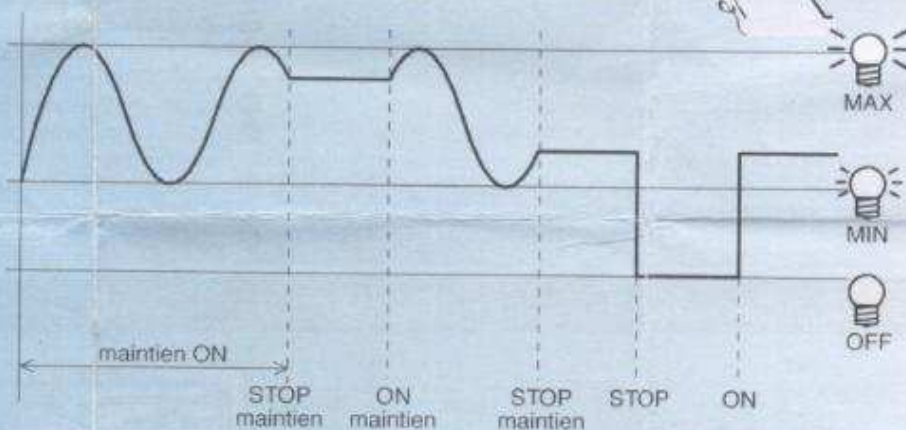
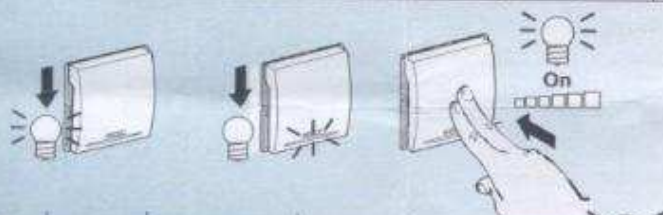


## Utilización / Приведение в действие / Operation / Exploitez

# 4



Combinación de 2 ó 3 dispositivos Объединение 2 или 3 устройств Association de 2 ou 3 appareils Combining 2 or 3 devices				
Pérdida de potencia Выходная мощность Output power derating Déclassement puissance	25%	25%	40%	50%



## Características / Характеристики / Characteristics / Caracteristiques

- es**
- 1 Montaje sustituyendo al interruptor
  - 2 Control remoto a través de pulsadores periféricos:  
Hasta 25 no luminosos o 5 luminosos (1.5 mA)
  - 3 Conforme a la norma EN 60669-2-1 de anti-interferencias (CEM)

- ru**
- 1 Может использоваться как выключатель
  - 2 Возможность управления кнопкой ПДУ до 25 нецветовых и 5 световых сигналов (мощность 1,5 mA)
  - 3 Оснащен автоматической системой защиты (EMC) EN 60669-2-1

- en**
- 1 Mounting replacing a switch
  - 2 Peripheral pushbutton remote control:  
Up to 25 nonluminous or 5 luminous (1.5 mA)
  - 3 EN 60669-2-1 anti-interference (EMC) compliant

- fr**
- 1 Se met en lieu et place d'un interrupteur
  - 2 Commande à distance par boutons poussoirs périphériques:  
Jusqu'à 25 non lumineux ou 5 lumineux (1.5 mA)
  - 3 Conforme à la norme anti-parasitage (CEM) EN 60669-2-1

Este producto debe instalarse, conectarse y utilizarse respetando las normas y estándares de instalación en vigor.

Ya que los estándares, especificaciones y diseños varían con el tiempo, solicite siempre confirmación de la información facilitada en esta publicación.

Данный продукт может быть установлен как элемент регулирования в существующую систему, используется как комплектующее при монтаже новой системы

This product must be installed, connected and used in compliance with prevailing standard/ or installation regulations. As standards, specifications and designs develop from time to time, always ask for confirmation of the information given in this publication.

Ce produit doit être installé, raccordé et utilisé en respectant normes et du matériel, les caractéristiques et cotes d'encombrement données ne nous engageant qu'après confirmation para nos services

[www.merlingerin.com](http://www.merlingerin.com)

**Schneider**  
Electric

000458252 06/2006